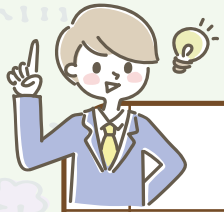


香川県中讃地区 COMPASS 児童発達支援センター
訪問先施設からの事業所評価の集計結果(公表)



チェック項目	はい	どちらともいえない	いいえ	ご意見	ご意見を踏まえた対応
1 訪問支援員からの助言や説明は、具体的でわかりやすく、取り入れやすいものであるか	4			1か月の様子を伝え、悩みや困りごとへのアドバイスをいただくことができました。訪問時の本児の様子を細かく知らせていただいています。普段の様子もお伝えしながら成長や課題について話し合っています。家庭環境を踏まえてお話していただいています。助言や説明ということではなく、児童の授業中の様子を観察していただいています。	いつもありがとうございます。定期的に何う中で、情報を共有していけたらと思っています。今後ともよろしく願いいたします。
2 訪問支援員の支援に対する知識・技術等に満足しているか	2	3		質問したことはすぐに答えてくださいます。本児の課題についての効果的な言葉かけや援助、環境の工夫など教えて頂けるとありがたいなと思います。参観されているので評価しづらいです。知識や技術を教えて頂く場面がほとんどないのでわかりません。	十分な支援ができておらず申し訳ありません。今後より一層皆さまと連携を取りながら、必要に応じて様々な対応をとらせていただけるよう精進してまいります。
3 訪問支援員は質問に対して、適時・適切に回答しているか	5			本児をよく理解している方が来てくださることで、的確な意見を言っていただきました。家庭やデイでの様子を教えてくださいたい。こちらが疑問に思っ質問したことに対しては、きちんと説明してくださいます。	ご意見ありがとうございます。今後とも、より良い支援につながるよう、情報を共有しながら進めてまいりますので、よろしくお願いいたします。
4 保育所等訪問支援を利用したことで、課題や困りごとが軽減されたか	3	2		日々成長したり、後戻りしたりし、次々と悩みは出るが、その時の困りごとに適切にかかわって行こうと思えた。字形が整ってきた。長文でも諦めずに最後まで書いている。当該児童の成長が見られることは実に喜ばしいことです。利用というよりは訪問先から参観させてほしいと言われましたので、積極的な利用ではありません。	成果を感じていただけている方がおられること、大変うれしく思います。まだまだ未熟ではありますが、皆さまと連携を取りながら進めていきたいと思っています。今後ともよろしく願いいたします。
5 事業所からの支援に満足しているか	4	1		定期的に見に来ていただくことで連携を取りながら関わっていけるので良かったです。保護者にとっては保育所での様子を第三者の立場から知らせてもらえるので不安が軽減されるのではと思います。事業所の趣旨がよくわからず、どのような関係を築くのが良いのか今一つわかりません。	各学校・園の皆さまのご協力あつての訪問支援です。感謝いたします。今後より一層訪問支援についてご理解ご協力を賜れるよう精進してまいりますので、よろしくお願いいたします。

その他のご意見	ご意見を踏まえた対応
<p>こちらでの様子は見て頂けて理解して下さるのは、支援を考えていく上で良いことだと思う。できればコンパスさんでの本児の様子を見に行ったりして知れたらと思う。互いに共通理解をしていくことで、より良い関わりを考えていきたい。</p> <p>訪問支援が始まる前にお聞きしていた訪問のねらいと、始まってからのねらいにずれを感じました。お伝えするとすぐに対応していただき、よくわかりました。どのような姿、場面をご覧になりたいのか、見ていただきたいのかを事前に話し合うことで、毎回の訪問のねらいがはっきり持てたように思います。訪問支援をお互いにとってより良いものにするために、上の2点は大切なのではと思います。学校での様子を保護者にすぐに伝えてくださり、学習面生活面それぞれで改善できるように声かけや訓練等を家庭やデイでしていただいている。そのおかげで学校でも困りごとが少なくなってきた。当該児童や保護者とコンパスさんの対応を直接見たわけではありませんので、評価しづらいというのが正直なところ。ただ、第三者機関と繋がっている安心感は、学校としてももっております。ありがとうございます。</p>	<p>たくさんのご意見をお寄せいただき、誠にありがとうございました。</p> <p>訪問支援において、十分にお役に立てていない部分もございますが、今後はより一層、各学校・園の先生方との信頼関係を築き、より良い支援へとつなげていけるよう努めてまいります。引き続き、ご理解とご協力を賜りますようお願い申し上げます。</p>

